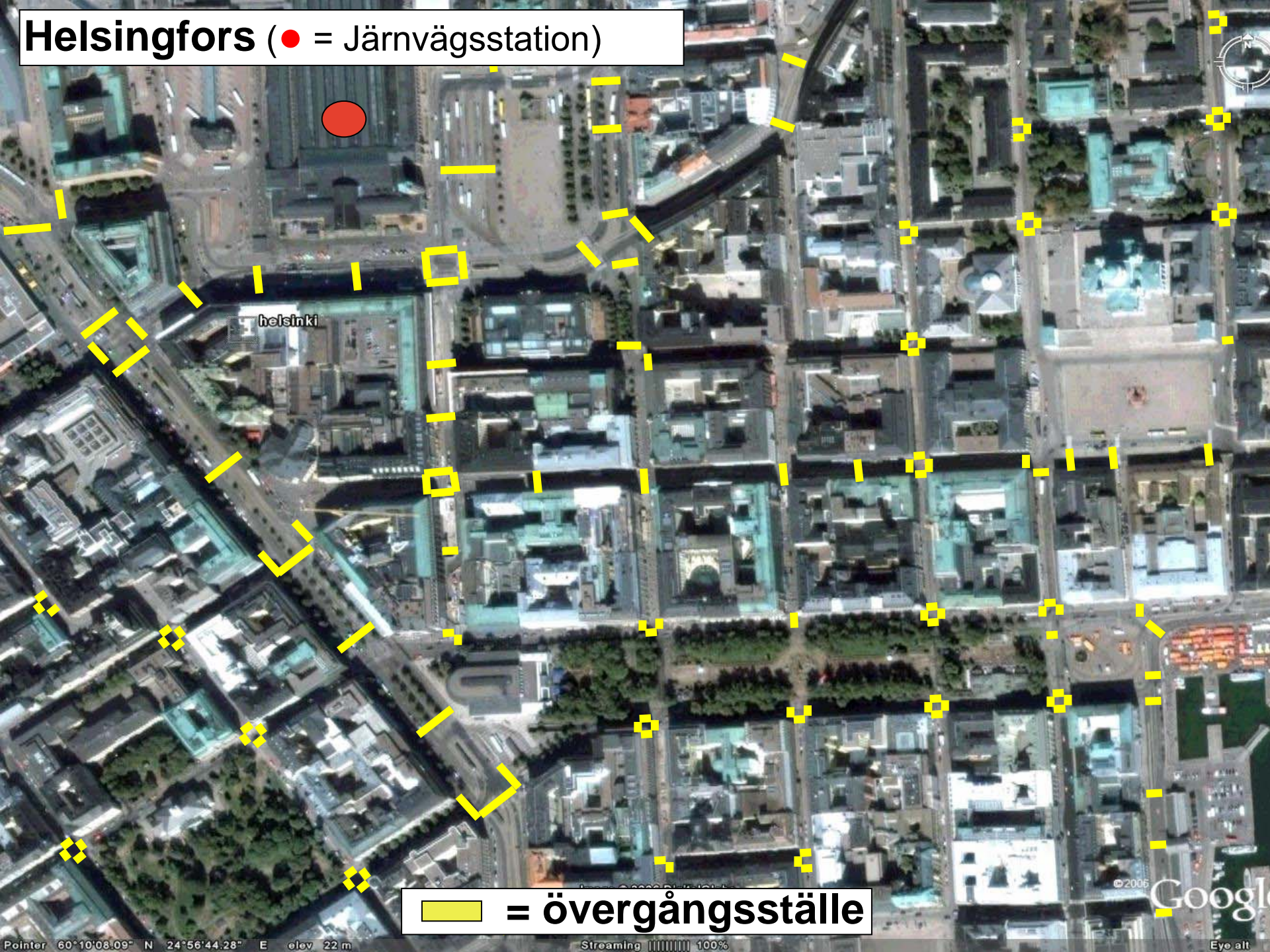


## **Farten dödar, vid övergångsställen och annars**

**Eero Pasanen  
Helsingfors stadsplaneringskontoret**



# Helsingfors (● = Järnvägsstation)



 = övergångsställe

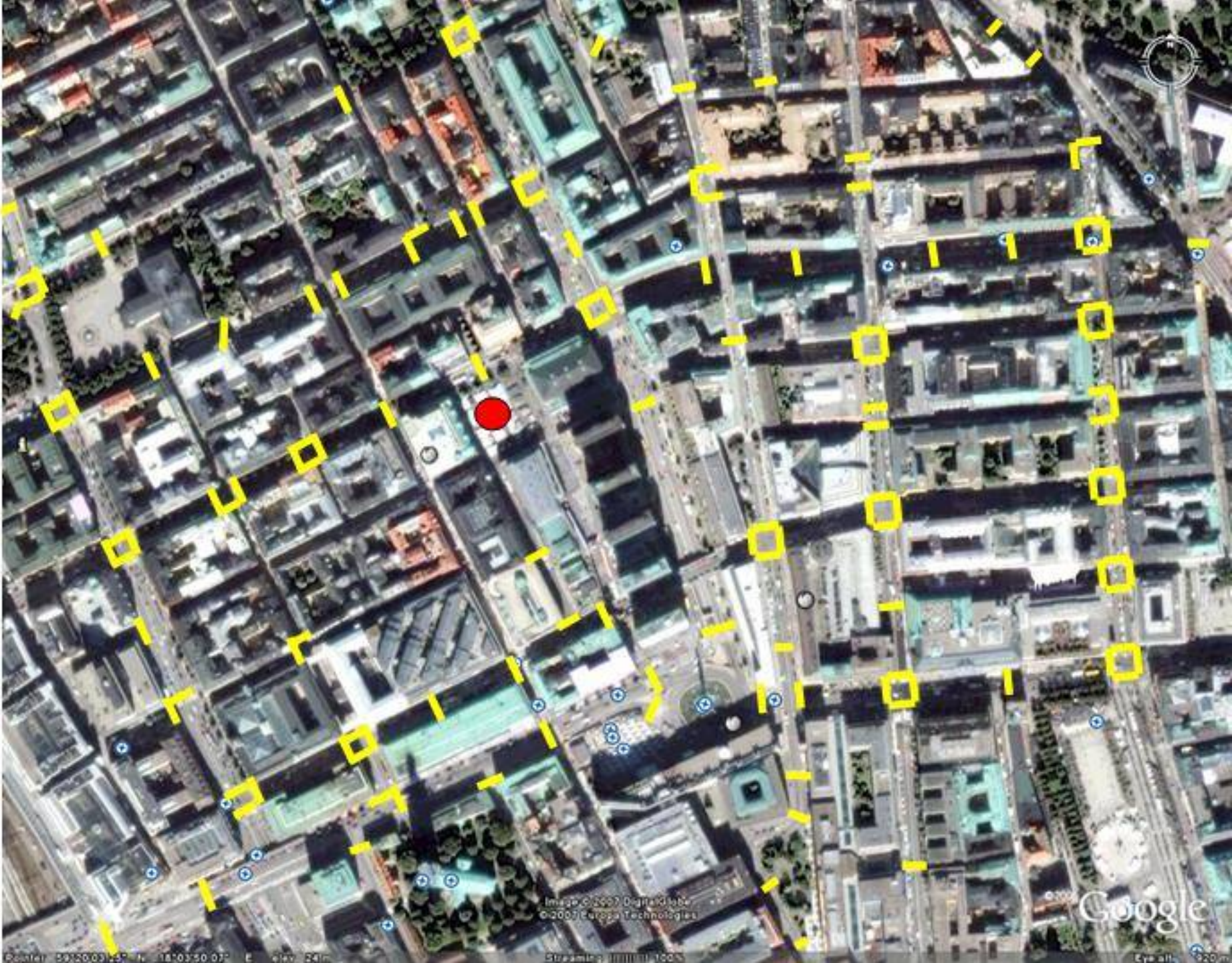


Image © 2007 DigitalGlobe  
© 2007 Europa Technologies

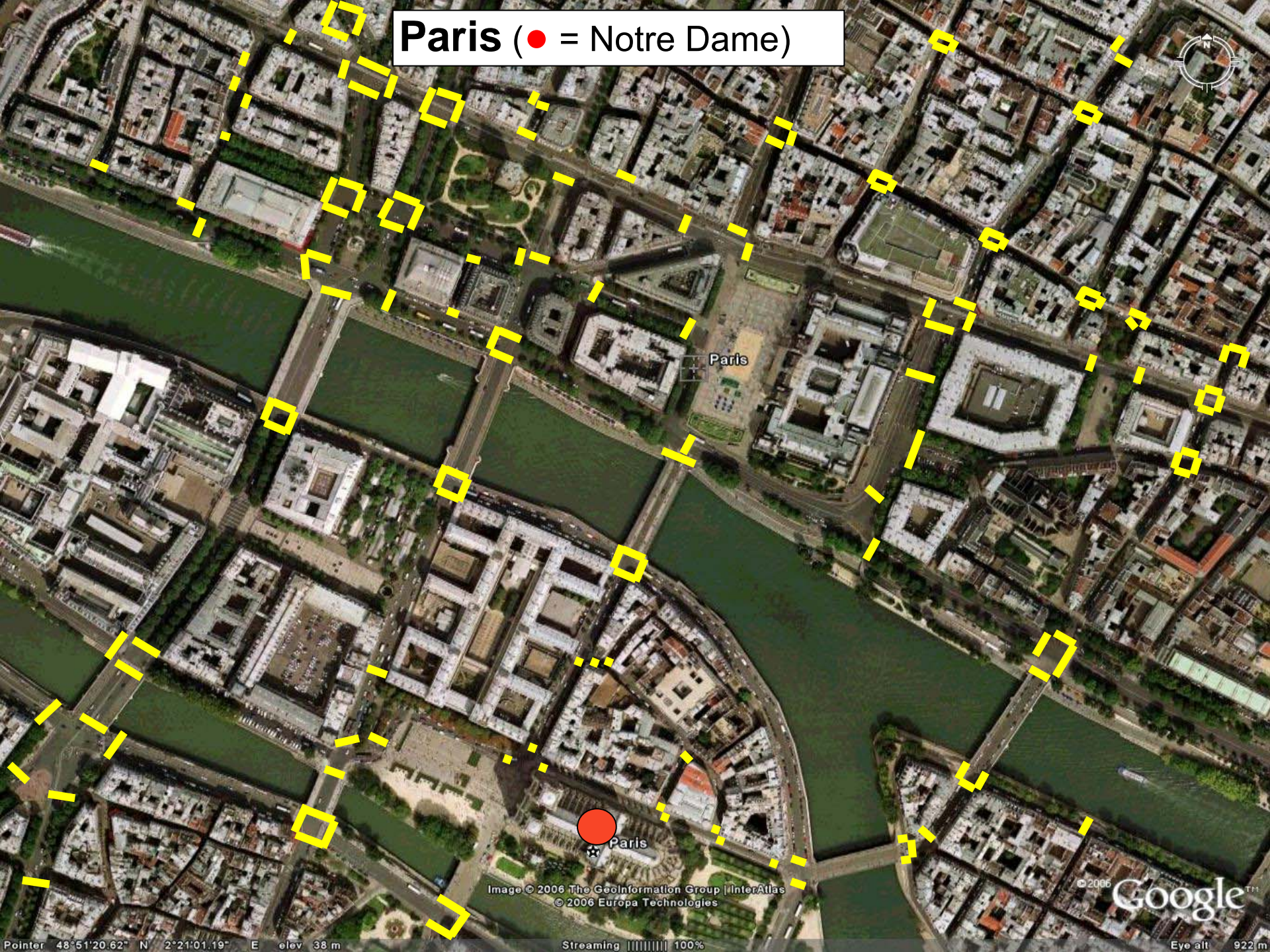
Google

Center: 59°20'03.43" N, 18°03'50.07" E, Elev: 241m

Streaming: [|||||] 100%

Eye alt: 920m

# Paris (● = Notre Dame)



Paris

Image © 2006 The GeoInformation Group | InterAtlas  
© 2006 Europa Technologies

Google™

**Bryssel** (● = Grand' Place)



© 2006 Europa Technologies  
Image © 2006 Aerodata International Surveys

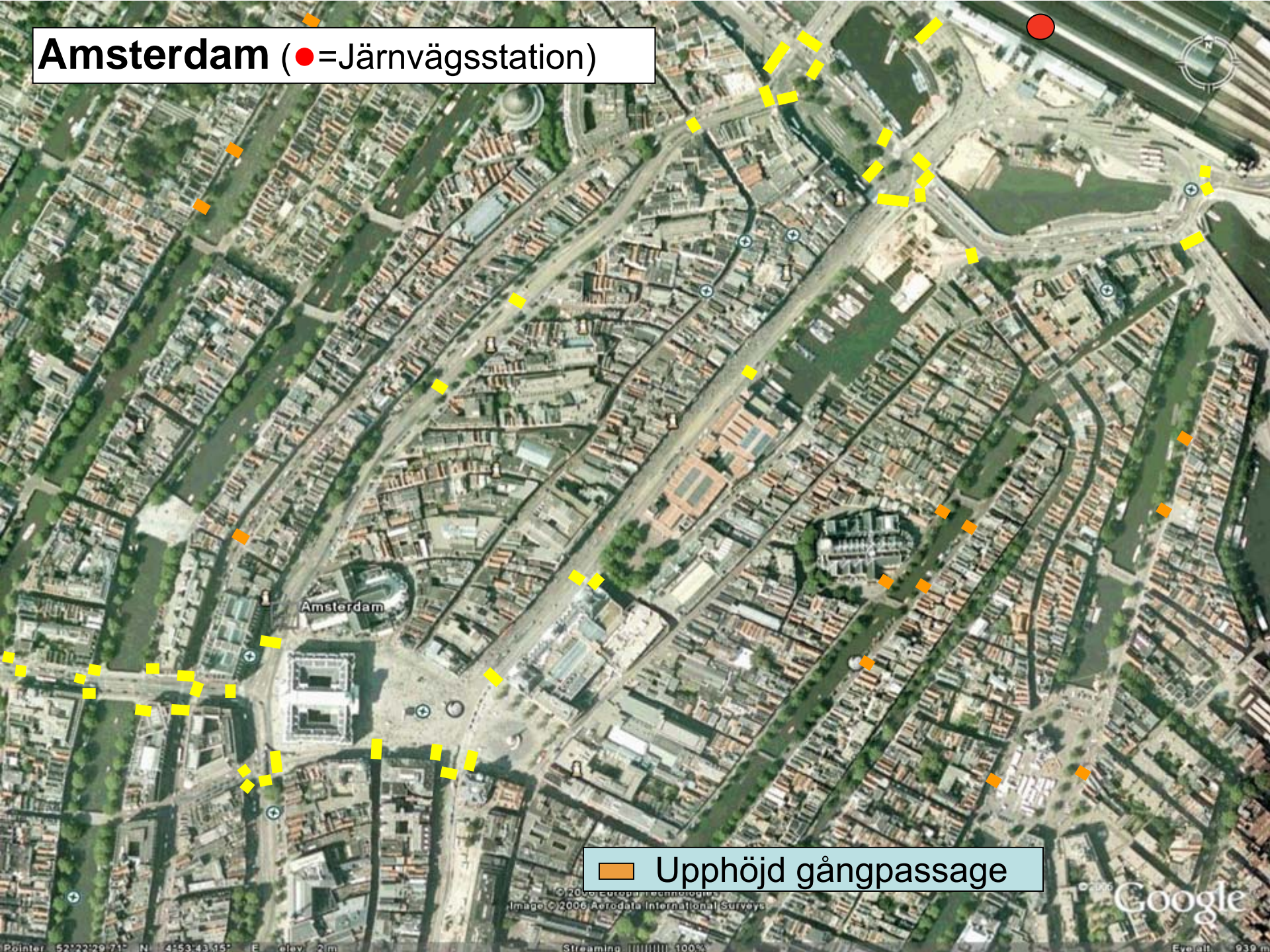
© 2006 Google

Pointer 50°50'44.54" N 4°20'57.25" E elev 26 m

Streaming 100%

Eye alt 940

Amsterdam (●=Järnvägsstation)



■ Upphöjd gångpassage

London (● = Piccadilly Circus)

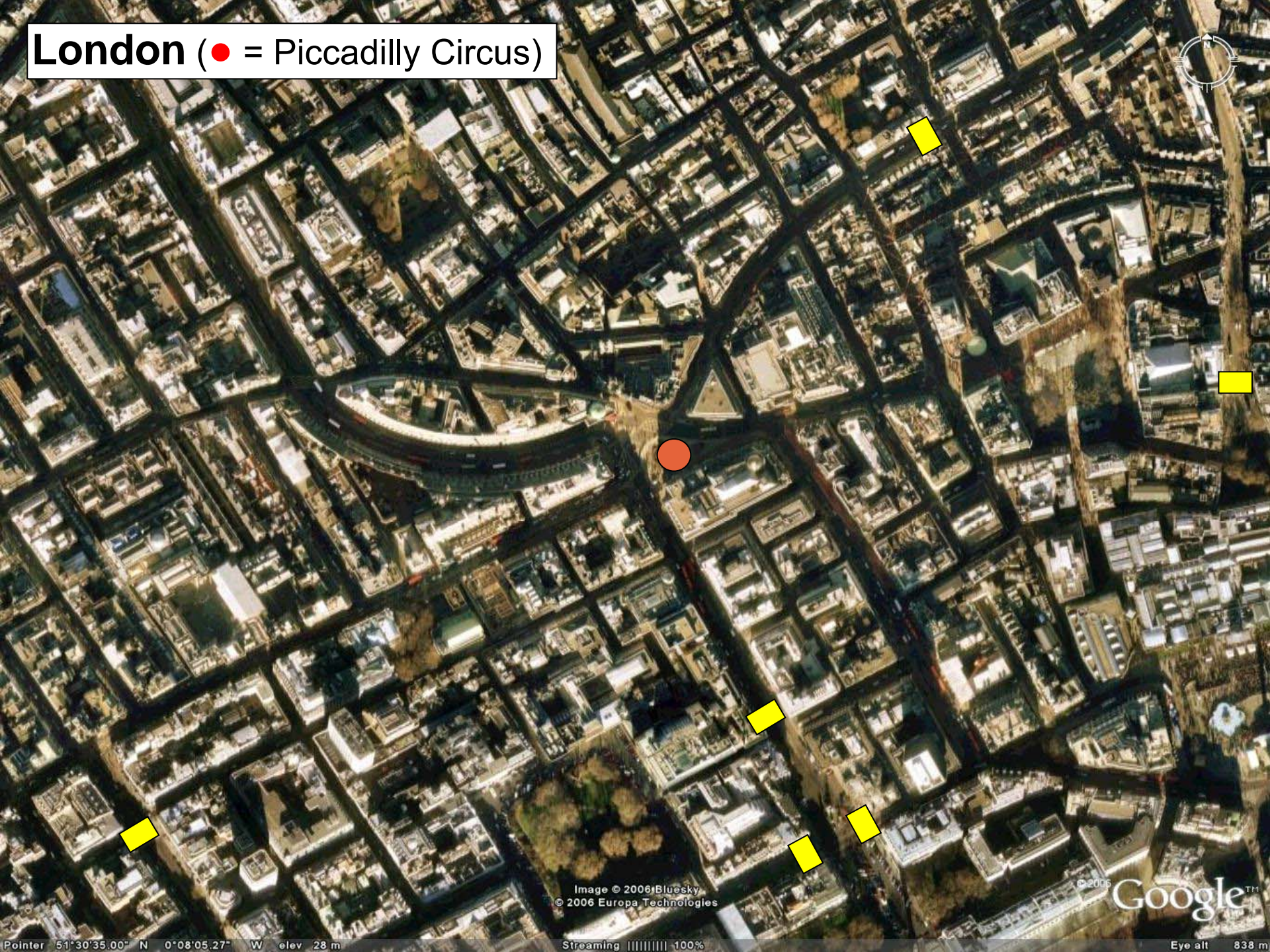


Image © 2006 Bluesky  
© 2006 Europa Technologies

© 2006 Google™



**Berlin** (● = Unter den Linden)

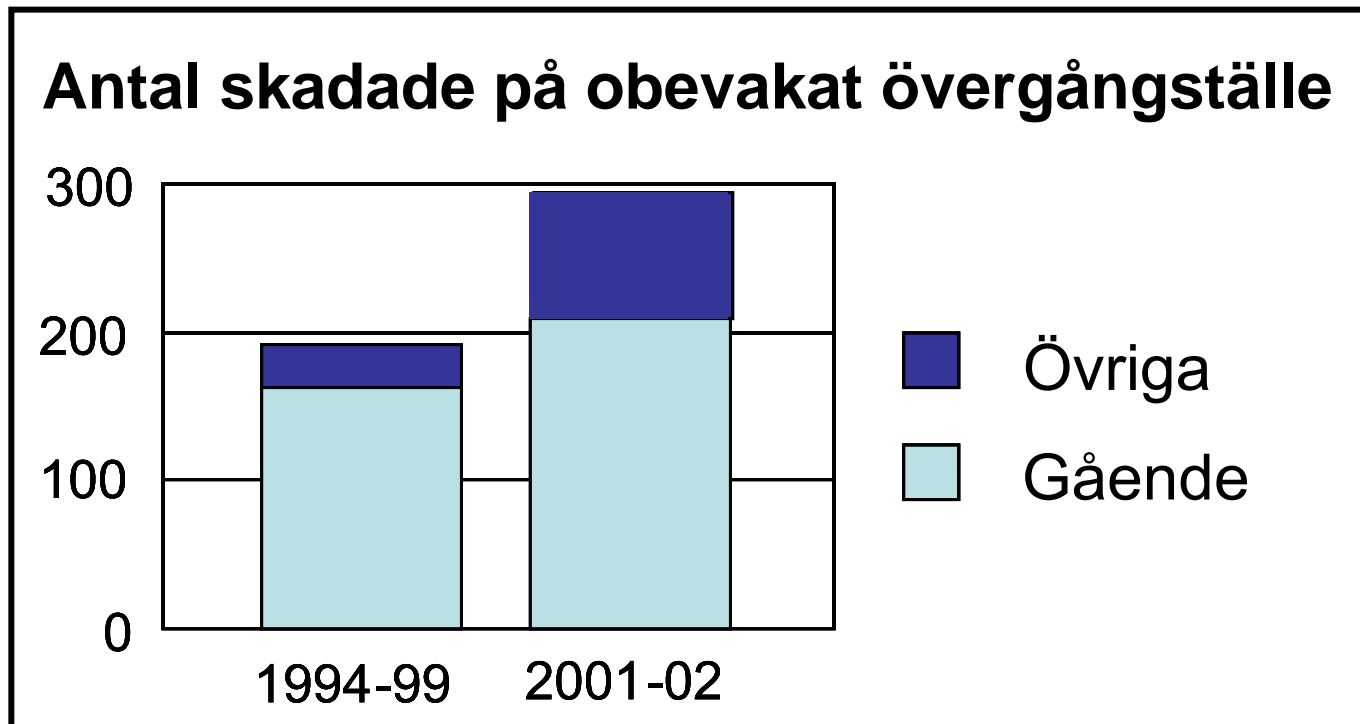


# Zebra crossing



# Zebralagen i Sverige 1.5.2000

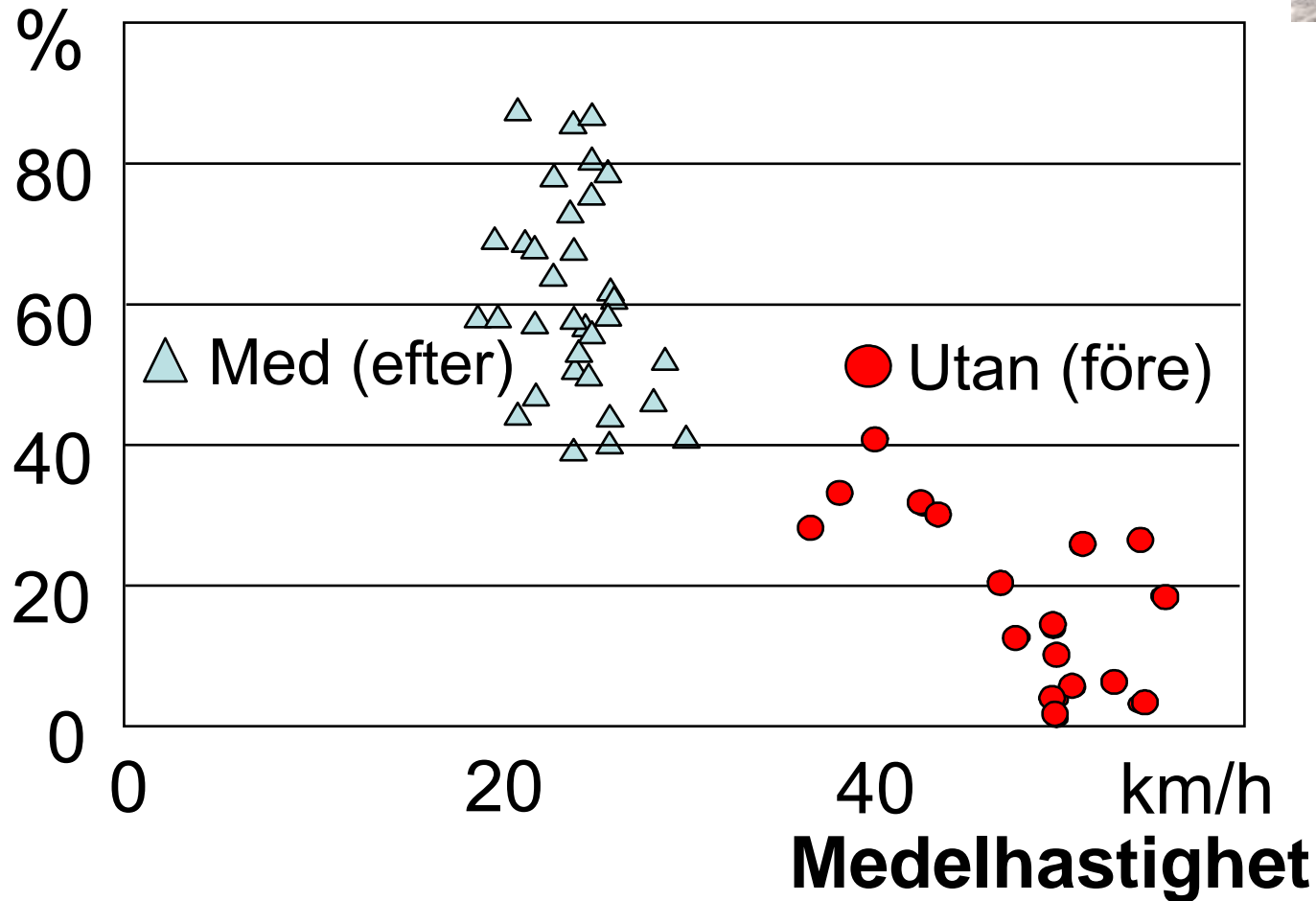
- Andelen väjande bilar ökade från 20 till 50 %
- Väntetiden för gående minskade med två tredjedelar
- **Antal skadade vid övergångsställen ökade**



# Väjningsbeteende med och utan vägkudde



## Andel väjande

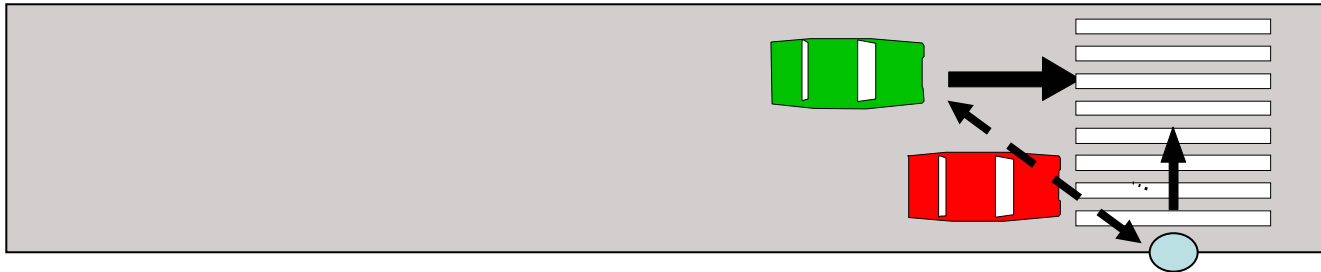




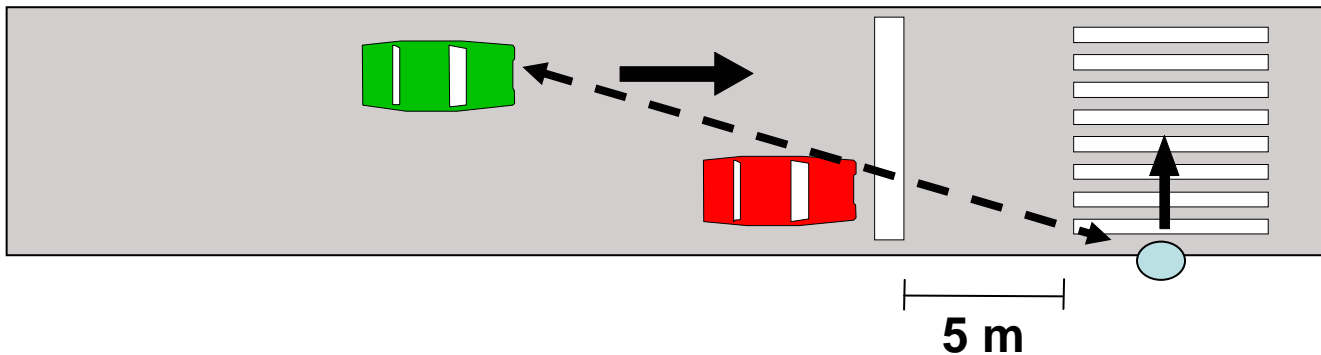
# Tillbakadragen stopplinje

mångdubblar möjligheter att akta och reagera

FÖRE



EFTER



# Risken (olyckor per exponering) att krossa gatan utanför trafikljus

