

# Blir bevarandet av vägkapitalet nedprioriterat?

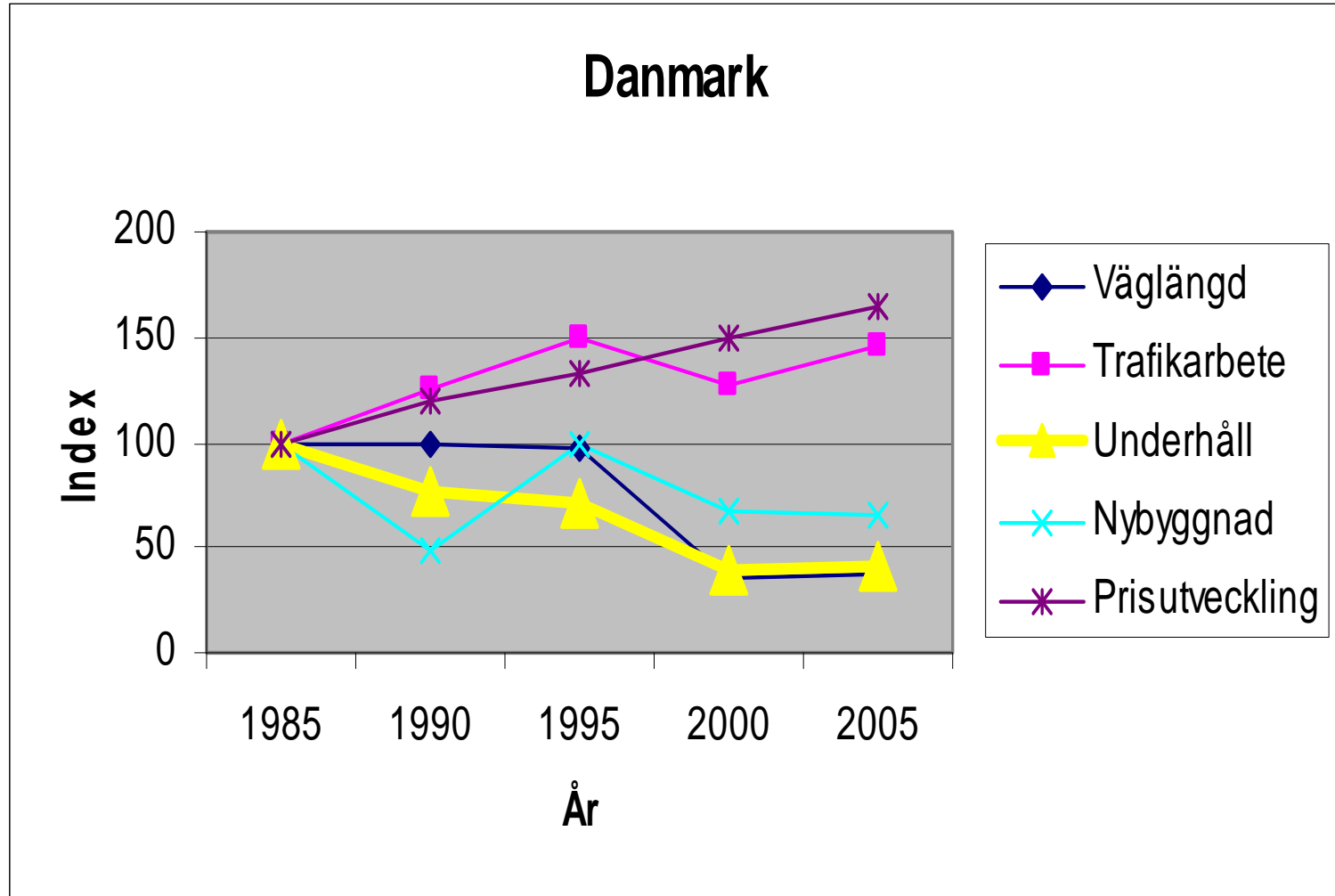
Göran Gahm

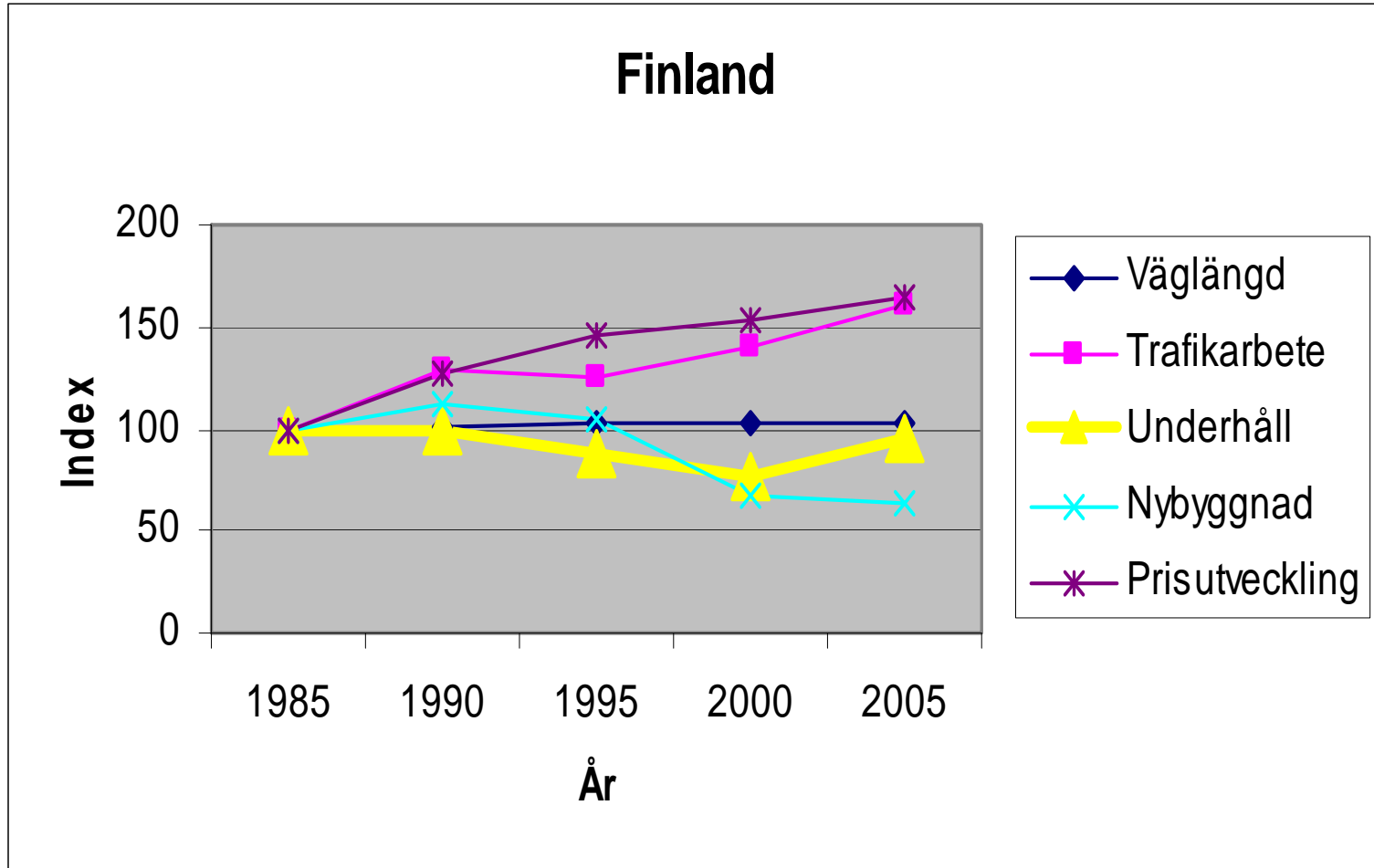
Trafikkontoret i Stockholm  
Sverige

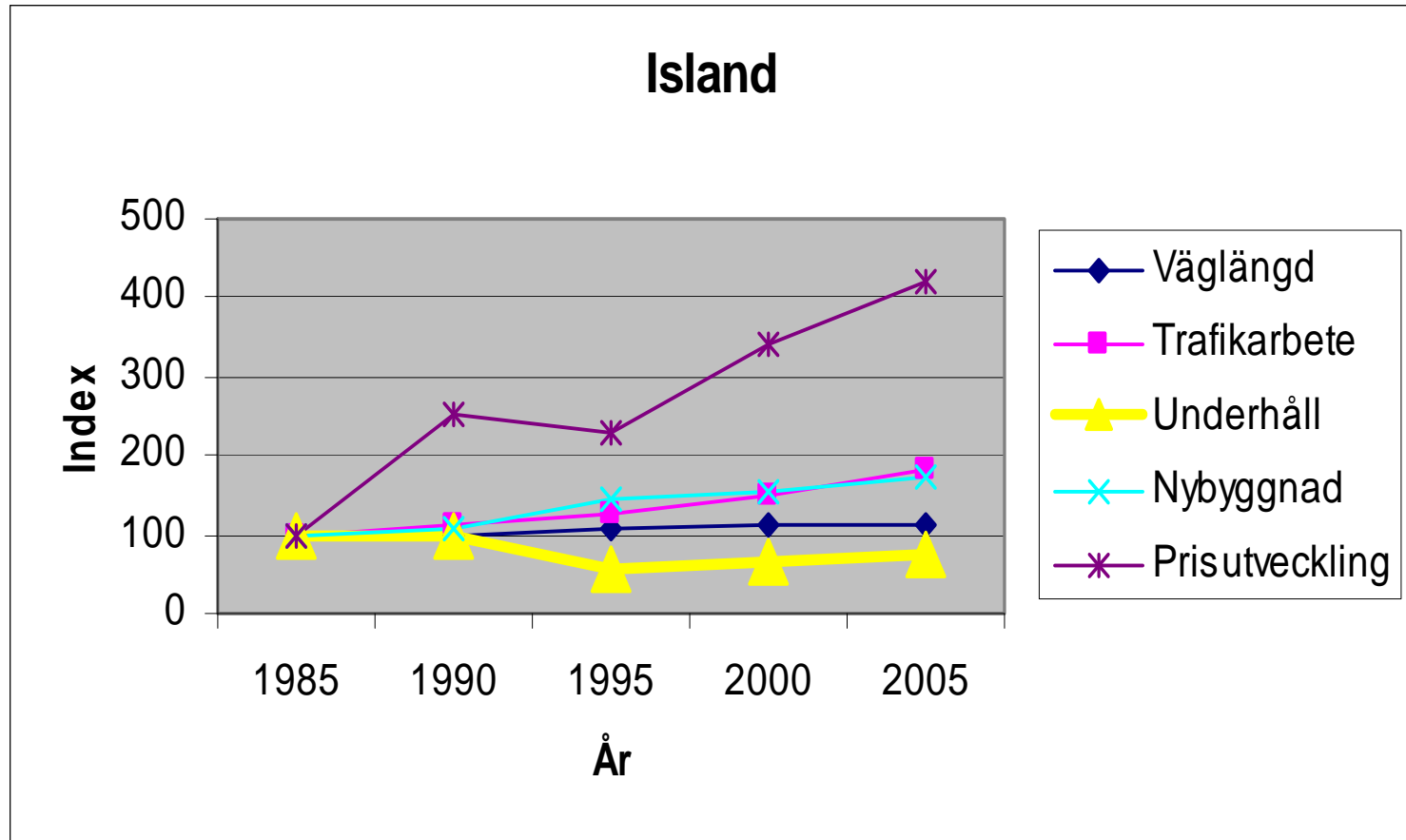
[goran.gahm@tk.stockholm.se](mailto:goran.gahm@tk.stockholm.se)

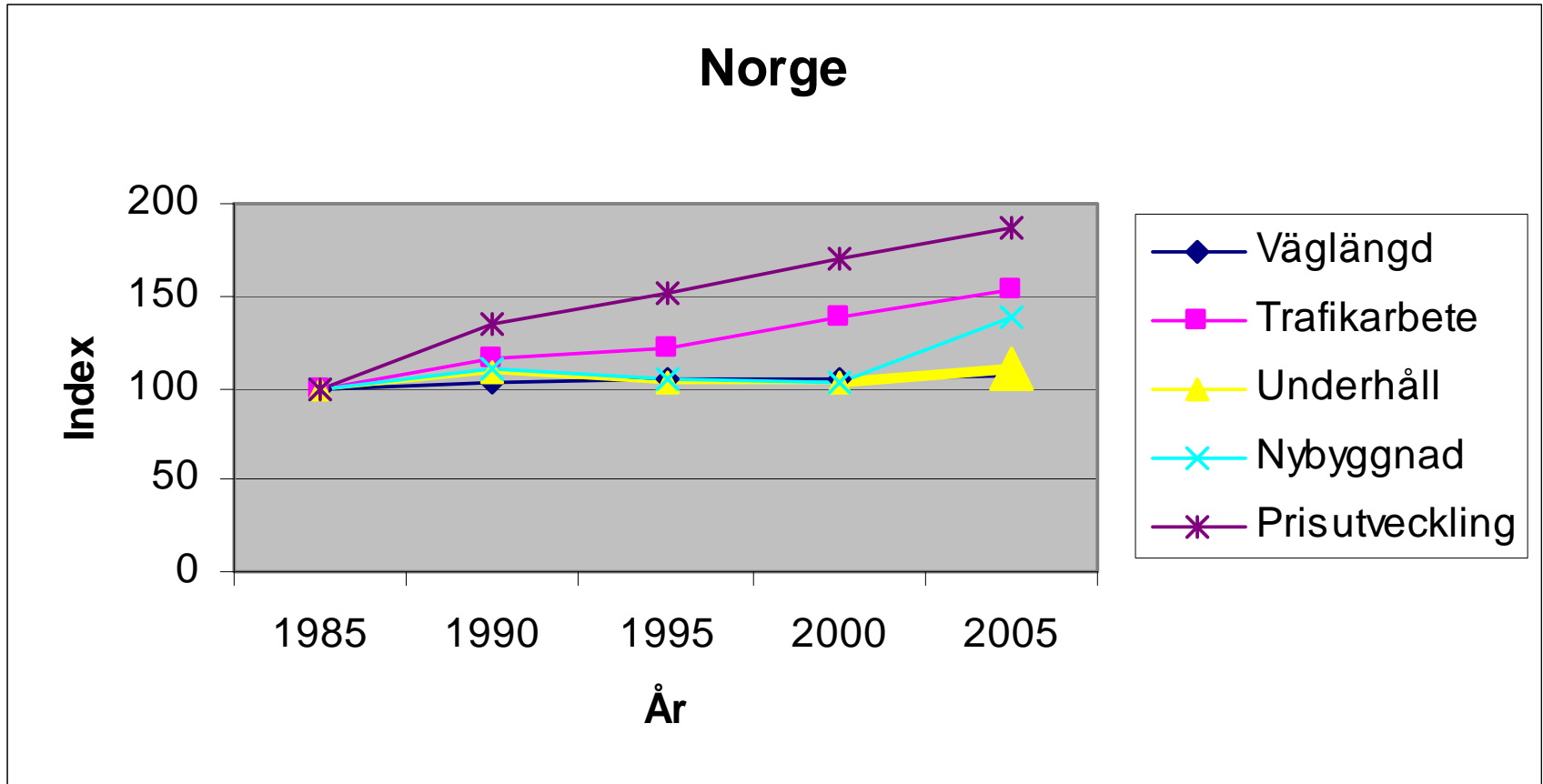
## Disposition:

1. Anslagsutvecklingen år 1985-2005 i de nordiska länderna
2. Årsanslag, eftersläpning och trafikantbetyg år 2005
3. Prioritering vid budgetbrist och oraker till nedprioritering av kapitalbevarande
4. Sammanfattning

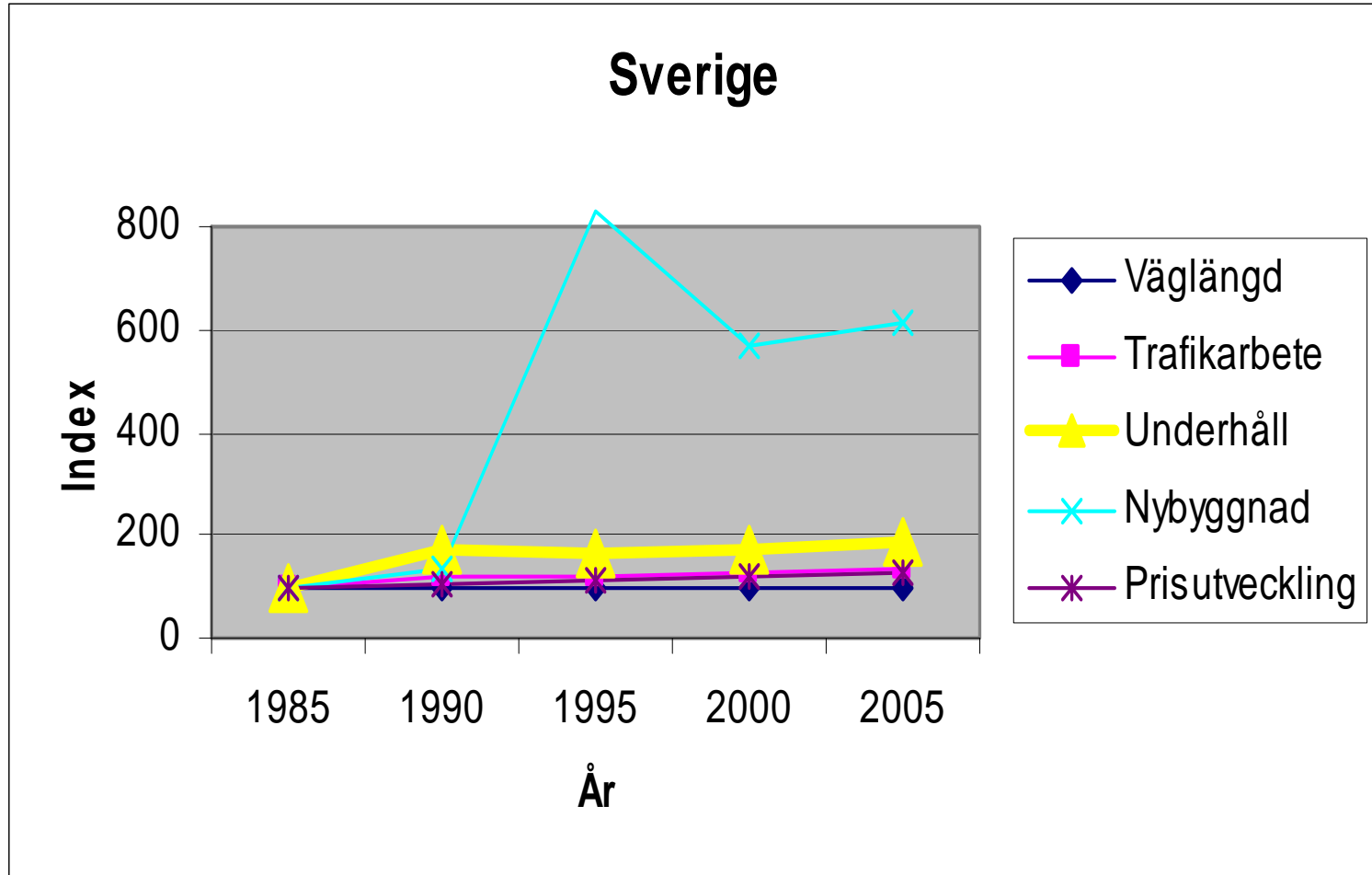




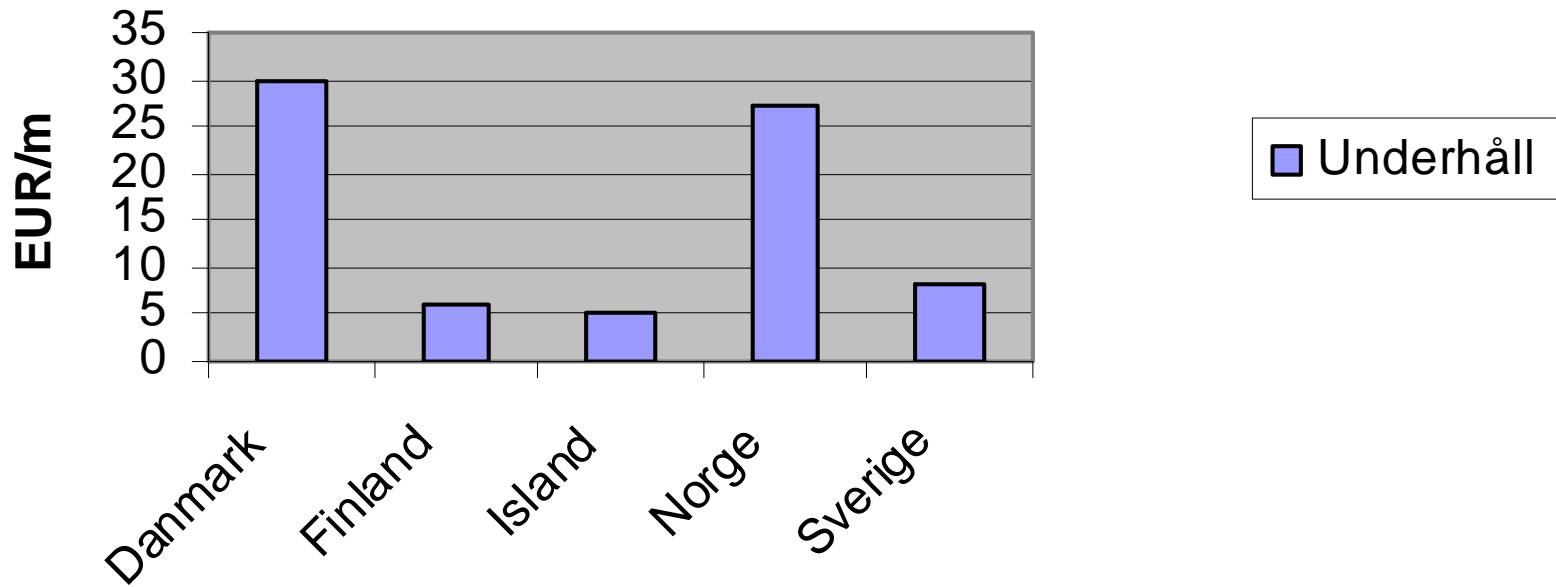




# Anslagsutveckling 1985-2005

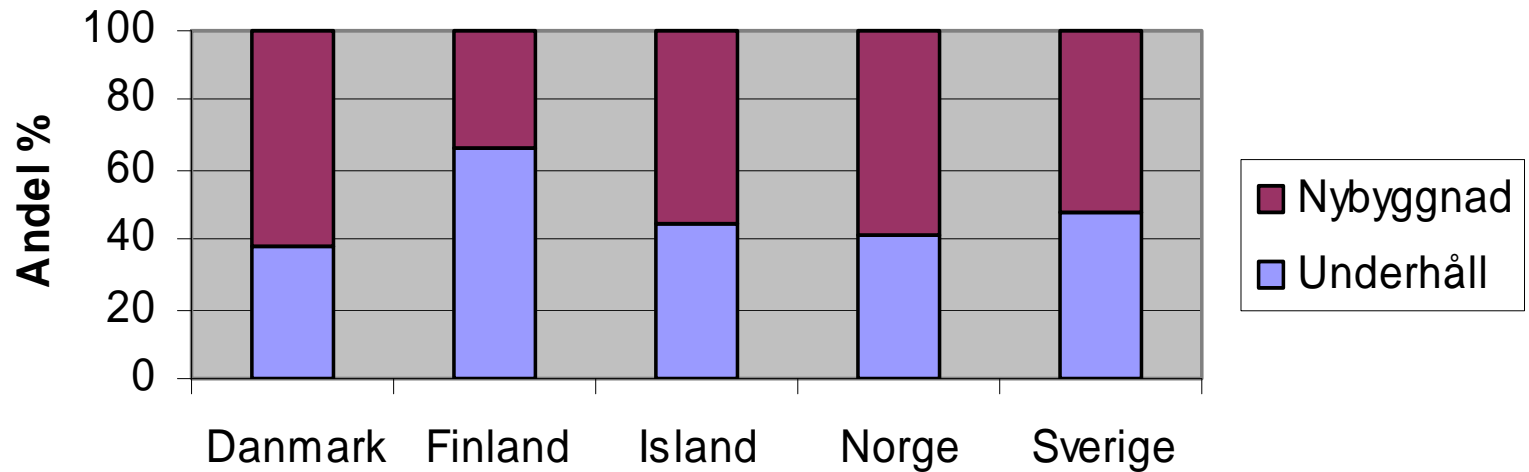


## Årskostnad år 2005 (EUR/m ekvivalent 2-fältsväg)

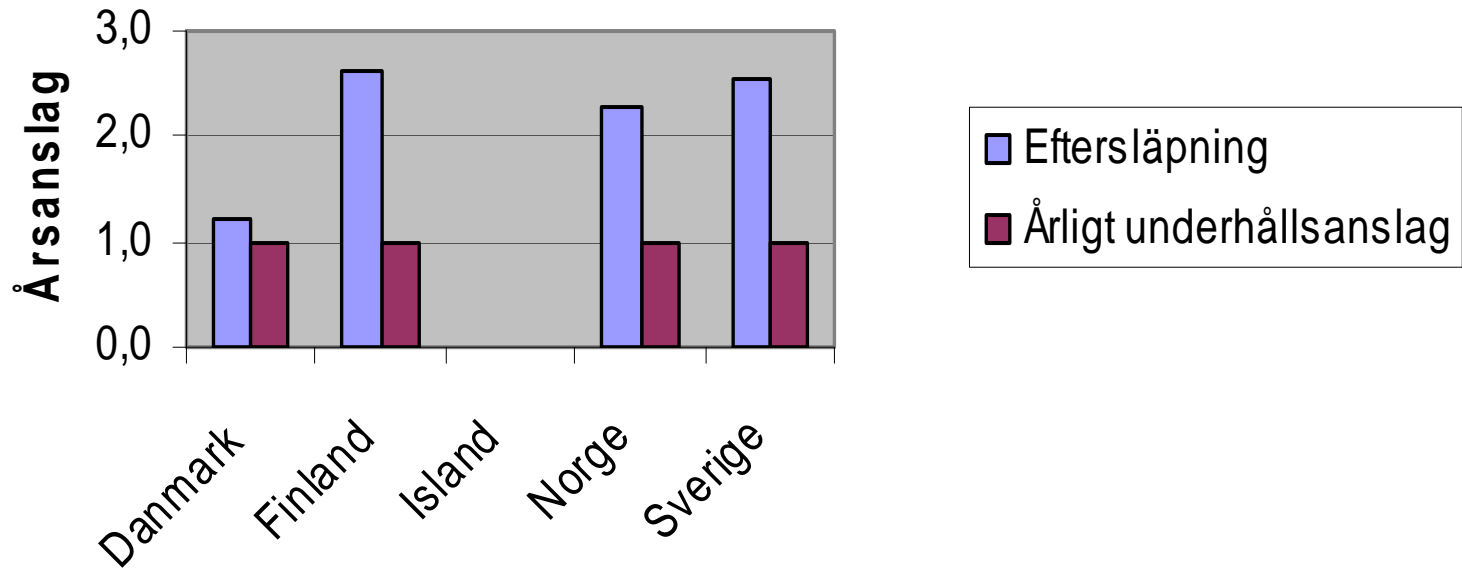




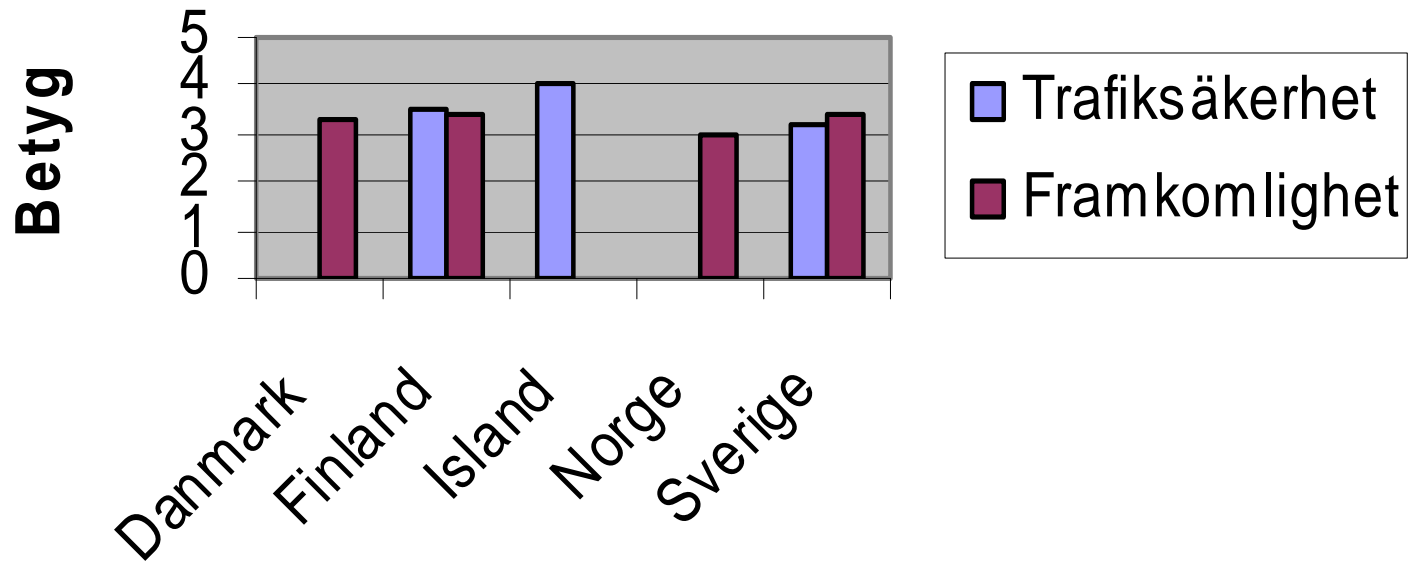
## Förhållande mellan underhåll och nybyggnad år 2005



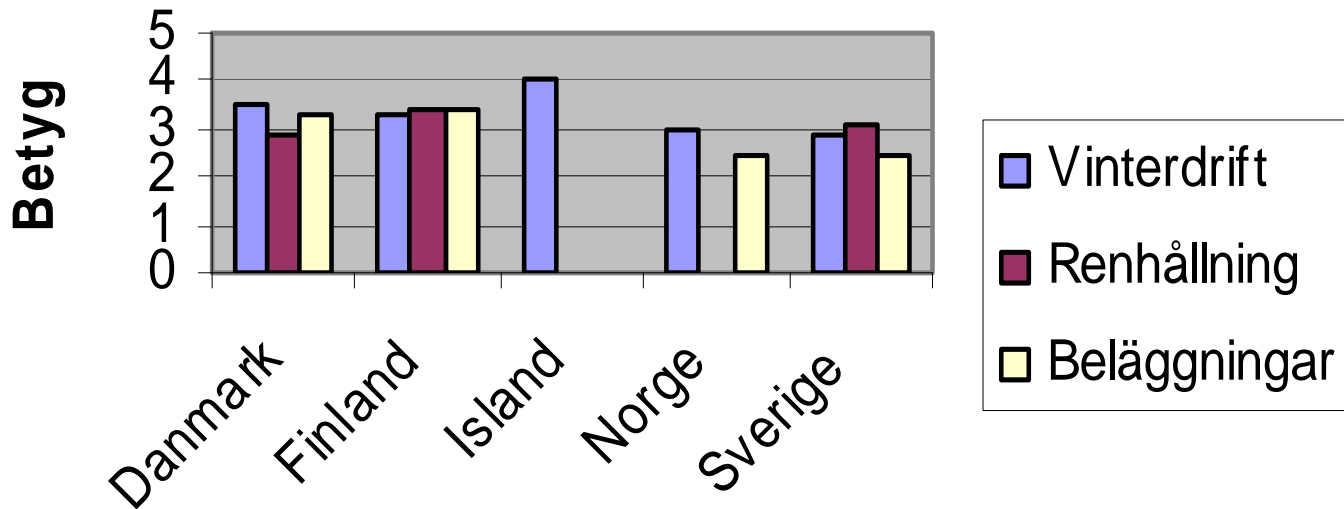
## Eftersläpning i förhållande till underhållsanslag år 2005



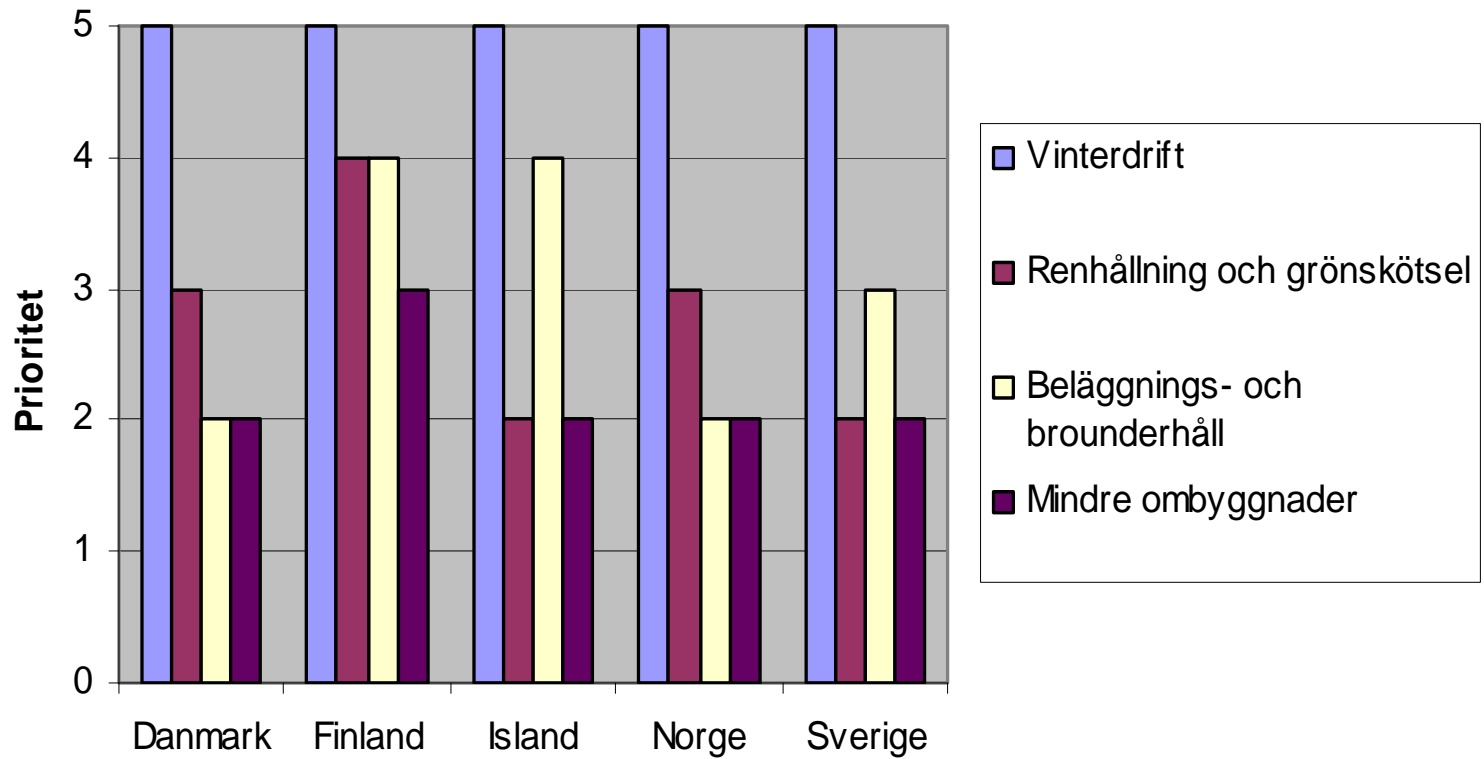
## Trafikantbetyg 2005



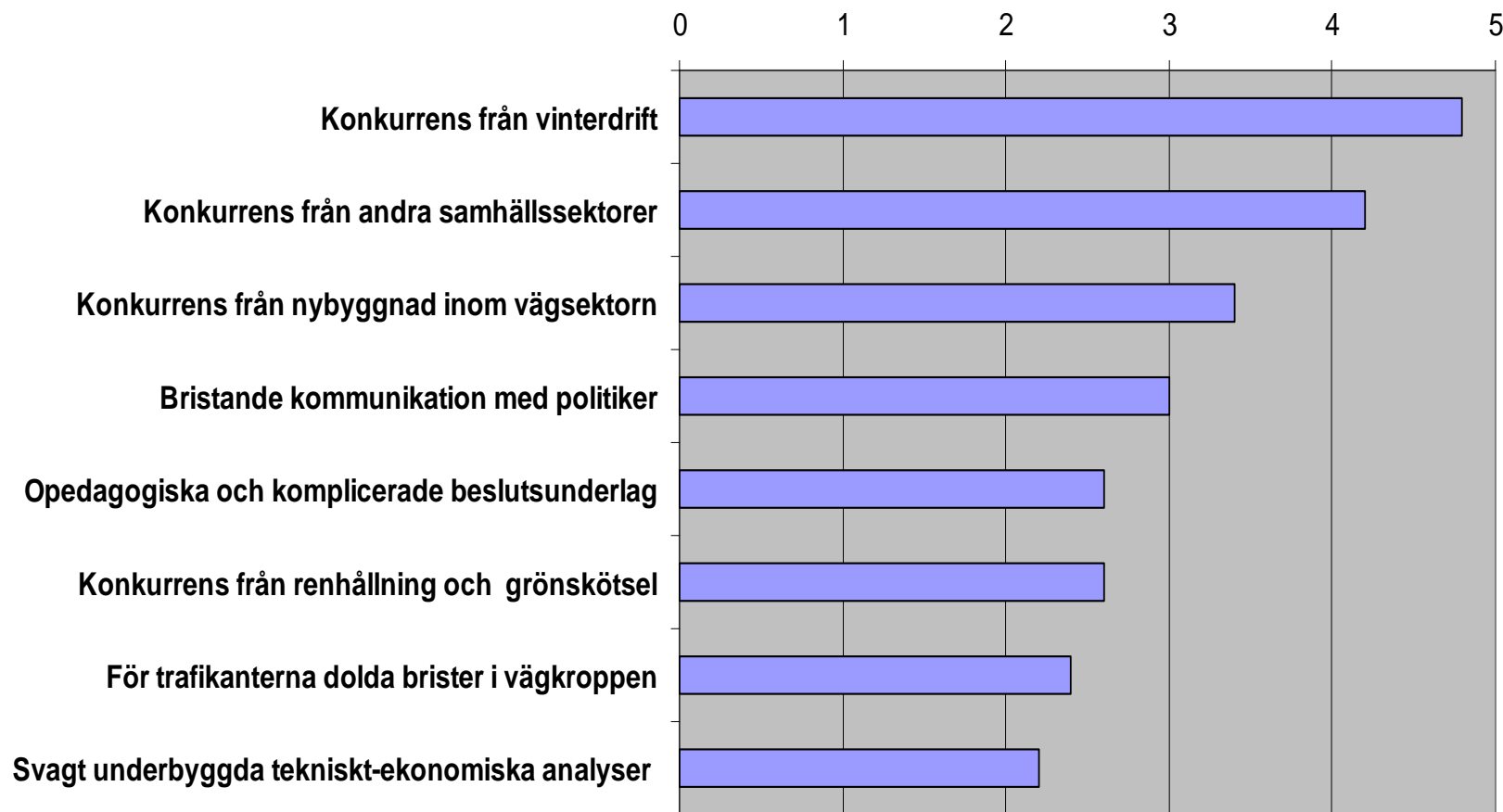
## Trafikantbetyg 2005



### Prioritering vid budgetbrist



## Orsak till nedprioritering av kapitalbevarande åtgärder (medelvärde för alla länder)



- Sammanfattning:
  - Underhållsanslagen har inte följt prisutvecklingen. Undantag Sverige
  - Underhållsanslagen har sjunkit i förhållande till nybyggnadsanslagen under de senaste 20 åren trots ökat trafikarbete. Undantag Finland de senaste åren
- Eftersläpningen i underhållet motsvarar 1-3 årsbudgetar
- Vid budgetbrist prioriteras vinterdrift