

*Case fra Danmark:*

## Ressourcer til at bevare vejkapitalen

- processen mellem bevillingsgiver og vejforvalter om ressourcer til drift og vedligeholdelse

Søren Fogh

Vejdirektoratet i København  
Danmark

[sfo@vd.dk](mailto:sfo@vd.dk)

## Disposition:

1. Ressourcefastsættelsen – set fra bevillingsgiver og vejforvalter
2. Accepterede mål for tilstand og ressourcebehov
3. Aftaler mellem bevillingsgiver og vejforvalter

## Ressourcefastsættelsen – set fra bevillingsgiver og vejforvalter

### Vejforvalter

- Prioritering af indsatsen
  - Trafiksikkerhed – 1. prioritet
  - Fremkommelighed – 2. prioritet
  - Bevarelse af vejkapitalen - residual
- Implementering - kontraktstyring

## Bevillingsfastsættelsen – set fra bevillingsgiver og vejforvalter

### Vejforvalter:

- Prioritering af indsatsen
  - Trafiksikkerhed – 1. prioritet
  - Fremkommelighed – 2. prioritet
  - Bevarelse af vejkapitalen - residual
- Implementering - kontraktstyring

### Bevillingsgiver:

- Flexibelt i forhandling - scenarier
- Politisk accept
- Forståelige og kommunikerbare resultater

## Accepterede mål for tilstand og ressourcebehov

Fælles "sprog" mellem vejforvalter og  
bevillingsgiver:

1. Normaltilstand (et vejnet i balance)
2. Efterslæb

## Accepterede mål for tilstand og ressourcebehov

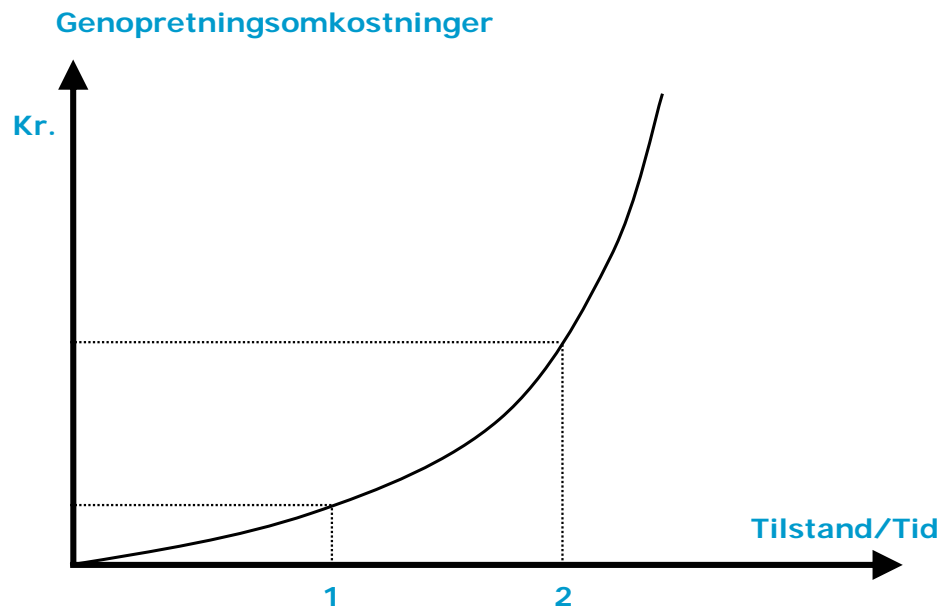
- Normaltilstanden er fastlagt med udgangspunkt i *drifts- og samfundsøkonomiske* overvejelser om det optimale niveau for vejvedligeholdelsen på længere sigt.
- Et vejnet, som er i balance (normaltilstand), har ikke et efterslæb, da vedligeholdelsesindsatsen dækker den løbende nedslidning
- Svarer vedligeholdelsesindsatsen ikke til den løbende nedslidning oparbejdes et efterslæb
- Et vejnet med efterslæb er dyrere at vedligeholde



# Accepterede mål for tilstand og ressourcebehov

Et vejnet med efterslæb er dyrere at vedligeholde

## Ekspontiel nedbrydningskurve



## Accepterede mål for tilstand og ressourcebehov

### **Et vejnet i balance uden efterslæb (normaltilstand) indebærer:**

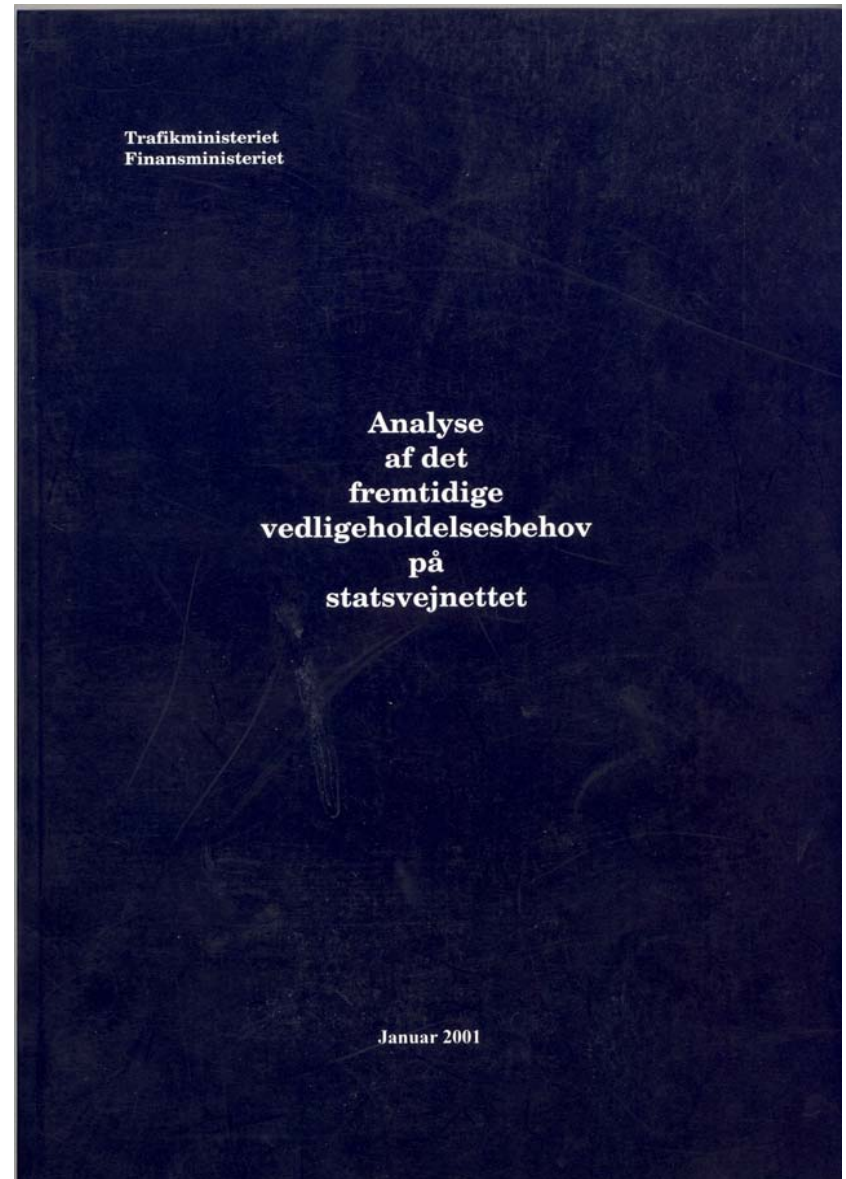
- at alle belægningsarter vedligeholdes og udskiftes som foreskrevet i vejreglerne
- at reparation og vedligehold af broer og bygværker sker i tide, således at accelererende nedbrydning forebygges, og at sikkerhed og fremkommelighed opretholdes på det oprindeligt tilsigtede niveau.
- at vintertjeneste gennemføres i et omfang, der svarer til trafikanternes forventninger, og således at ulykker som følge af glat føre bliver forebygget,
- at vedligeholdelsen af arealer og udstyr gennemføres i et omfang, der sikrer såvel vejkapital, trafiksikkerhed og fremkommelighed som et æstetisk og servicemæssigt niveau, der svarer til lignende veje i det nærmeste udland og til lokale og regionale veje,



## Accepterede mål for tilstand og ressourcebehov

### Driftstrategianalyse 2001

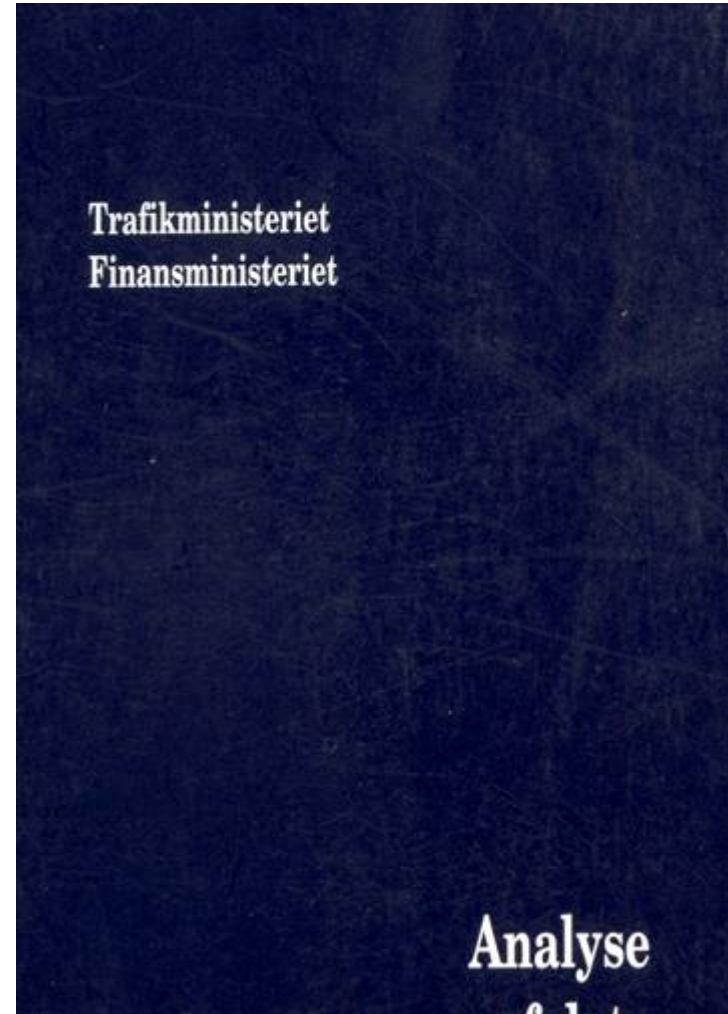
- Fælles commitment
- Scenarier for efterslæbsudviklingen ved forskellige bevillingsniveauer



## Accepterede mål for tilstand og ressourcebehov

### Driftstrategianalyse 2001

- Fælles commitment



## Accepterede mål for tilstand og ressourcebehov

Tre hovedscenarier for de kommende  
10 års drift og vedligeholdelse:

- Basisscenariet, hvor det antages, at normaltilstanden nås i 2010, og den nødvendige forøgelse af bevillingsrammen allerede sker fra 2001,
- Mellemscenariet, hvor det ligeledes antages, at normaltilstanden nås i 2010, men at bevillingsforøgelsen først sker fra 2004, samt
- Minimumsscenarioet med en forlængelse af bevillingsoverslagene i finanslovsforslag 2001 frem til 2010.



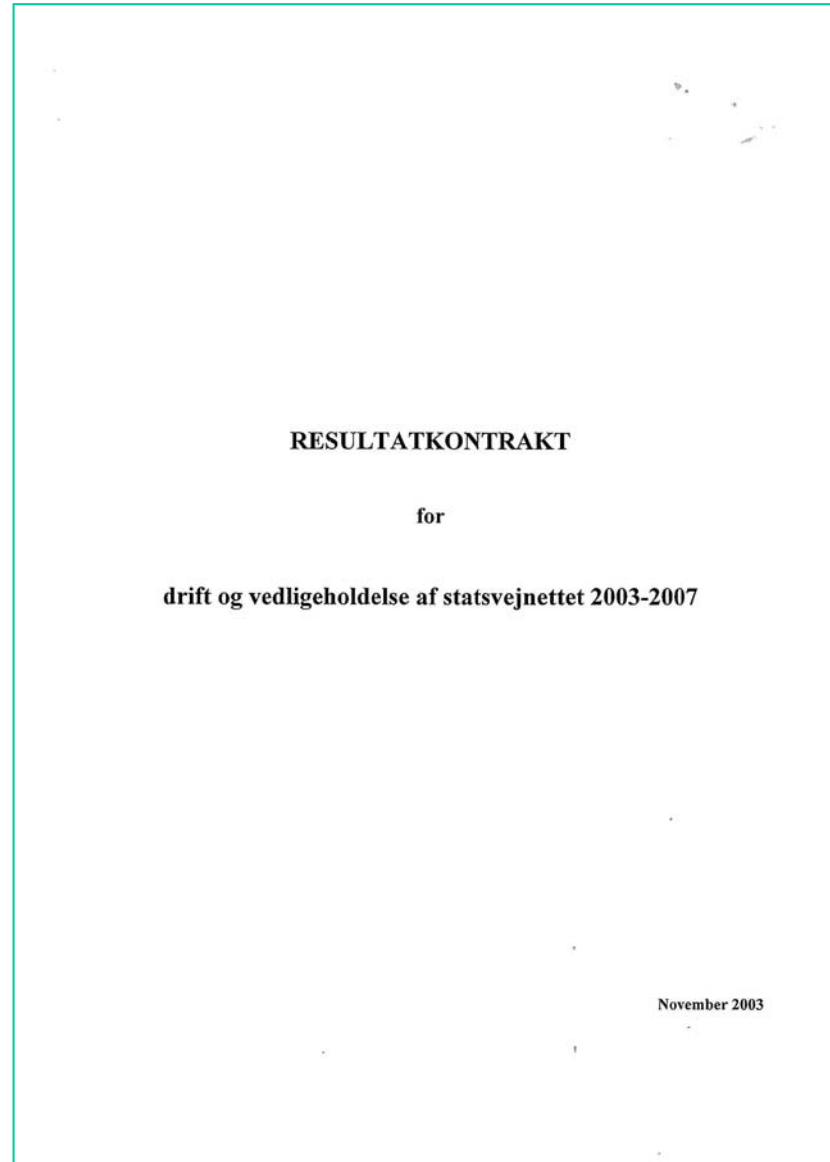
- Flerårige politiske forlig om ressourcer til drift og vedligeholdelse

## Pressemeddelse - kommunikation

*For det andet er der enighed om at rette op på den tidligere regerings manglende bevillinger til vedligeholdelse af statsvejnettet. Over en fireårig periode fra 2004 til 2007 afsættes der i alt godt 1,5 mia. i merbevilling til genoprettelse af kvaliteten på det statslige vejnet. En opretholdelse af **normaltilstanden** på statsvejnettet er vigtigt for trafikanterne*

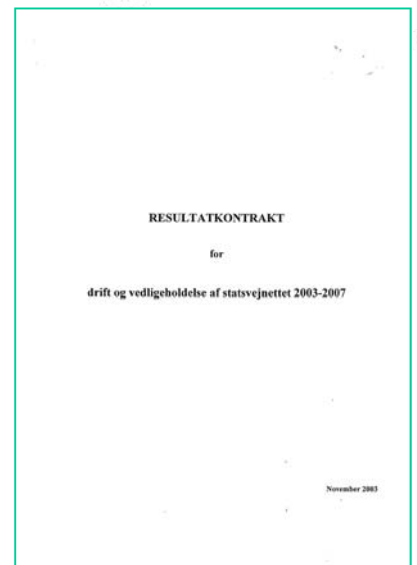
Flerårige  
resultatkontrakter

Aftaler om bevilling  
og vejforvalterens  
resultater



## Aftaler mellem bevillingsgiver og vejforvalter

- Bevillingsgrundlag i  
resultatkontrakten



Disciplin	2003	2004	2005	2006	2007
1. Overordnede vej- og brodriftsopgaver	10,5	10,0	10,0	10,0	10,0
2. Trafikal drift	10,0	10,0	10,0	10,0	10,0
3. Almen drift og vedligehold	155,3	155,0	150,0	150,0	145,0
4. Belægninger og afstribninger	105,0	120,0	114,0	109,0	109,0
5. Vintertjeneste	72,5	72,5	72,5	72,5	72,5
6. Bygværker	217,4	257,1	254,8	247,3	240,0
7. Banesignaler	14,0	14,0	14,0	14,0	14,0
8. Myndighedsopgaver	3,5	4,0	4,5	4,5	4,5
<b>I alt, bruttoudgiftsbevilling</b>	<b>588,2</b>	<b>642,6</b>	<b>629,8</b>	<b>617,3</b>	<b>605,0</b>

- Prognoser i resultatkontrakten for efterslæbets udvikling



	2002	2003	2004	2005	2006	2007
Efterslæb (mio. kr.)	970	820	810	860	855	855

- Løbende målinger af resultater - efterslæb

År	2003	2003	2004	2005	2006
Prognose for Efterslæb Mio kr	970	820	810	860	855
Faktisk Efterslæb Mio. kr	970	770	730	797	1059



Løbende vurdering af bevillingsforudsætninger

- Ekstra opgaver



- Ændrede forudsætninger

Samlet evaluering – ny aftale

## - Driftstrategianalyse 2007



Prognoser for sammenhæng mellem ressourcetildeling og udvikling i efterslæb

Scenarie 1: Fastholdt bevilling

Scenarie 2: Fastholdt tilstand

Scenarie 3: Indhentning af efterslæb på 10 år



År	2007	2008	2009	2010	2011	2012	2013	2014	2015	2016	2017
Scenarie 1											
Bevilling (mio. kr)	951	942	911	861	861	861	861	861	861	861	861
Efterslæb (mio. kr)	1655	2243	2680	3193	3709	4217	4770	5340	5925	6562	7208

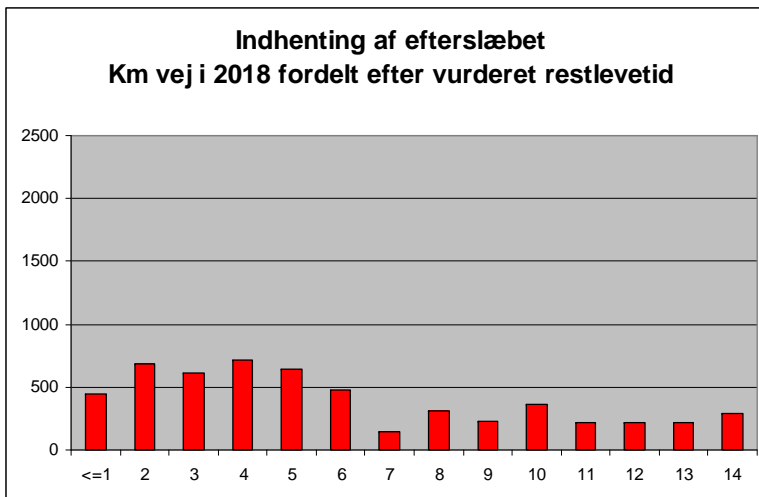
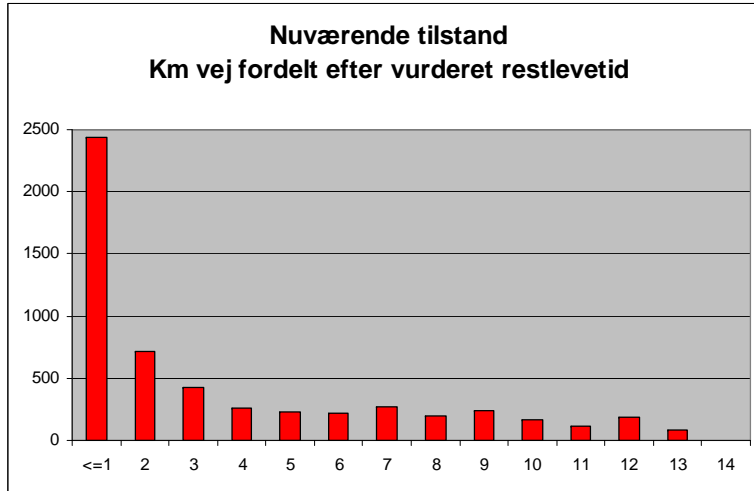


## Scenarier for forskellige bevillingsniveauer

År	2007	2008	2009	2010	2011	2012	2013	2014	2015	2016	2017
Scenarie 2											
Bevilling (mio. kr)	951	1265	1258	1248	1259	1232	1241	1217	1197	1231	1222
Efterslæb (mio. kr)	1655	1845	1845	1845	1845	1845	1845	1845	1845	1845	1845

År	2007	2008	2009	2010	2011	2012	2013	2014	2015	2016	2017
Scenarie 3											
Bevilling (mio. kr)	951	1443	1436	1422	1428	1397	1402	1374	1349	1379	1365
Efterslæb (mio. kr)	1655	1663	1482	1300	1109	932	746	559	373	186	0

Ønske om at synliggøre tilstand og resultater



Nuværende restlevetid for belægninger fordelt på vejstrækninger



# I aktuel proces med bevillingsgivere

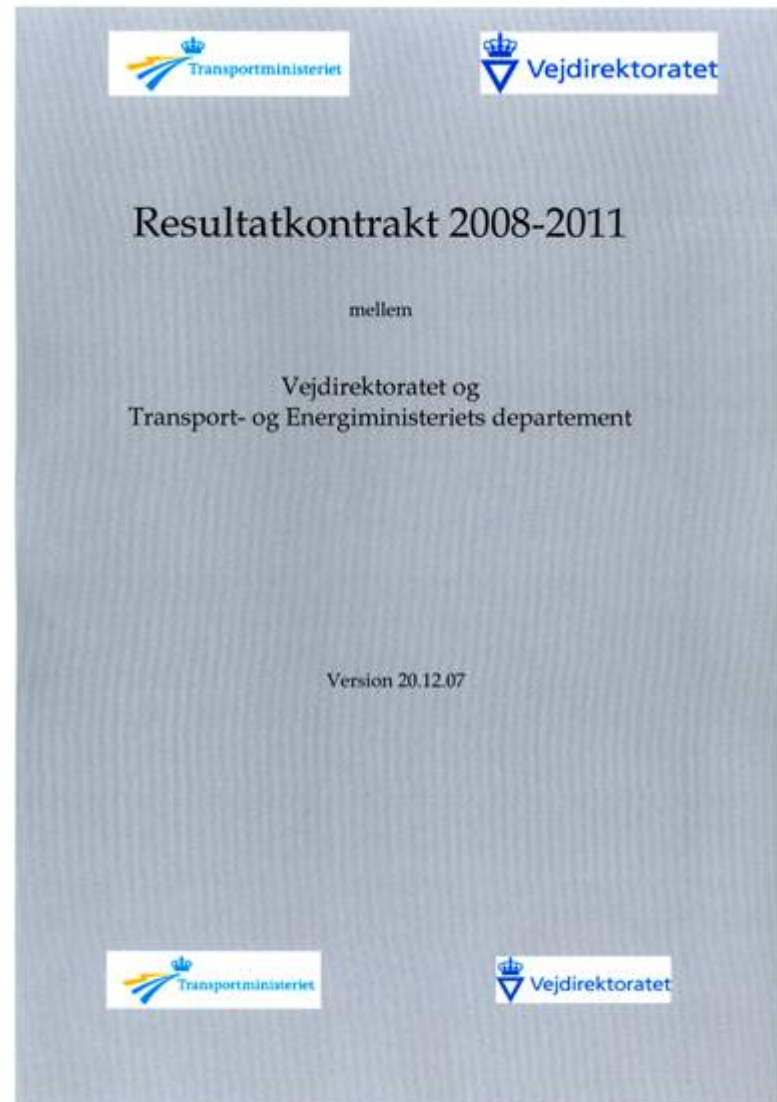
Ønske om at synliggøre tilstand og resultater



Rød: Broer med reparationsbehov  
Grøn: Broer repareret i 2008

# Ny Resultatkontrakt 2008 - 2011

- Aftaler om vejforvalterens resultater
- Flerårige resultatkontrakter



## Konklusioner

- Processen garanterer ikke høje bevillinger – men synliggør konsekvensen af lave bevillinger i form af stigende efterslæb
- Processen sikrer fokus på sammenhængen mellem bevilling og resultater
- Processen sikrer et kendt fælles udgangspunkt i forhold til kommende aftaler om bevillinger til drift og vedligeholdelse